



АНТАРЕС

Руководство по эксплуатации коленного модуля 5К3



Телефоны: 8-800-555-18-25
(бесплатный номер с любых номеров РФ, в том числе с мобильных)

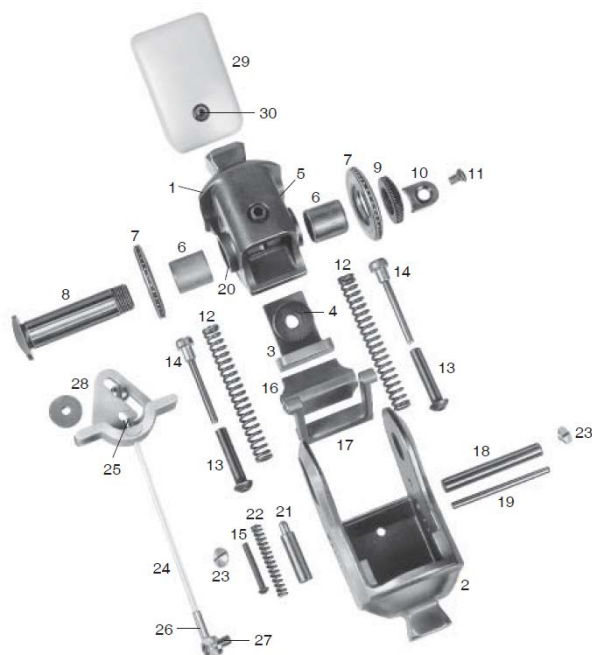
(495) 585-41-17, 343-43-87

Факс: (495) 343-43-68

Россия, Москва, 115551, Шипиловский проезд, д.47, офис 705

oandp@yandex.ru

Коленный шарнир одноосный с ручным тормозом и голеноткидным устройством 5К3



Изготовлен из высококачественной стали. Подходит для пациентов с ампутацией бедра и уровнем активности K1. Коленный модуль способствует повышенной безопасности в положении стоя, при этом управление фазой переноса минимально.

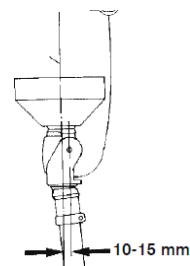
Фиксатор приводит КМ в состояние разгибания. Замыкание шарнира происходит автоматически под действием пружин.

Угол сгибания до 120°, вес 590г, рабочая высота 37мм.

Рекомендации по юстировке и сборке

Взаимная юстировка по трем пространственным осям гильзы и всех модульных компонентов протеза влияет на его статические и динамические функции. Расположение культи должно приниматься в расчет при подсоединении в разъем. Линии нагружения во фронтальной и саггитальной проекциях, проведенные по гипсовому слепку при примерке и подгонке разъема, облегчат правильное размещение ламинационного диска или гильзового адаптера.

Основная линия нагружения проходит спереди от центра коленного модуля на 10-15мм.



Настройка ограничителя сгибания

Ограничитель сгибания (3) настраивается регулировочным винтом (5) для управления остаточной подвижностью в КМ при заблокированном замке.

Согните коленный модуль для получения доступа к регулировочному винту (требуется шестигранный ключ 4 мм). По часовой стрелке – уменьшает остаточную подвижность. Против часовой стрелки – увеличивает остаточную подвижность.

Важно: уменьшение остаточной подвижности затрудняет блокировку замка КМ.



Замена пружины сжатия



Извлечение: Нажимайте с помощью плоской отвертки вниз на направляющую пружины, пока она не выйдет из оси. Придерживайте пружину большим пальцем, чтобы она не улетела.

Установка: Поместите вырез направляющей пружины на ось. Заправьте головку гильзы направляющей пружины вверх и внутрь гнезда в нижней части КМ.

Уменьшение люфта КМ



В случае возникновения люфта КМ его необходимо уменьшить подтягиванием гайки оси (9). Снимите защитный щиток и подтяните гайку оси. Если сильно перетянуть, будет затруднено нормальное движение в КМ. Не забудьте после регулировки вернуть защитный щиток на место.

